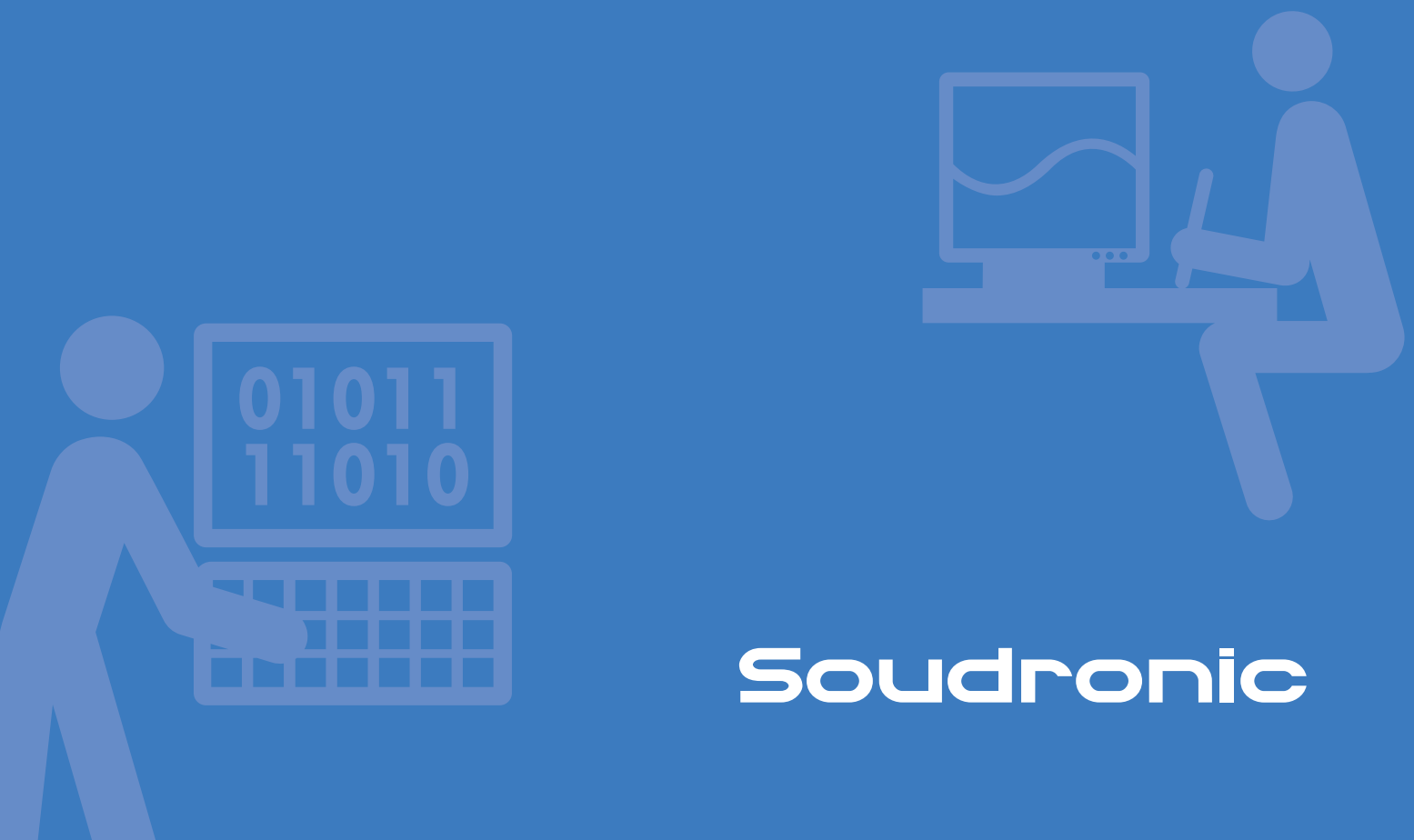
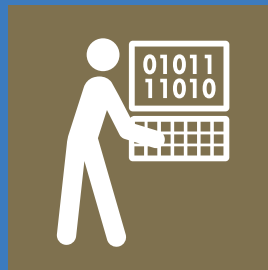
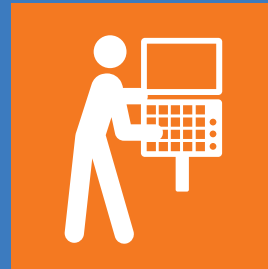
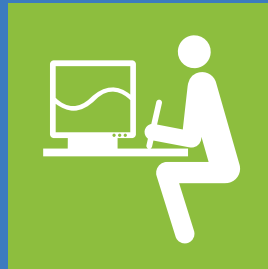
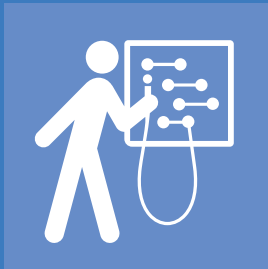


Soudronic Berufsbildung



Soudronic

Über Soudronic

Soudronic ist der weltweit führende Hersteller von schlüsselfertigen Produktionsanlagen für Metallverpackungen. Mit weltweit über 15 000 installierten Maschinen und Komponenten findet man unsere Produktionsanlagen für dreiteilige Blechdosen, Eimer und Fässer in praktisch jedem Land der Erde.

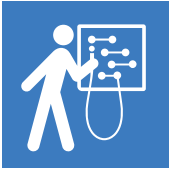
Neben unserem Hauptsitz in Bergdietikon verfügen wir über Produktionsstandorte und Tochtergesellschaften in Frankreich, Italien, USA, Mexiko und Asien.



1953 als Familienbetrieb gegründet, beschäftigt Soudronic heute weltweit rund 600 Mitarbeitende und genießt innerhalb der Verpackungsindustrie höchstes Ansehen. Am Hauptsitz in Bergdietikon entwickeln und produzieren 350 Fachkräfte Maschinen und Komponenten.

Soudronic legt grossen Wert auf eine abwechslungsreiche und umfassende Ausbildung und bietet Ausbildungsplätze für rund 40 Lernende in sechs Lehrberufen an. Das Team der Berufsbildung versteht sich als eine grosse Familie. Lernende vom 1. bis zum 4. Lehrjahr und quer durch alle Lehrberufe kennen sich. Denn sie verbringen ihre Pausen gemeinsam, gehen auf Exkursionen, machen Sportaktivitäten und stärken ihren Zusammenhalt im Lehrlingslager.





BERUFSBILD

Automatiker/in EFZ

Die Automatiker/innen befassen sich vor allem mit elektrischen Steuerungen und automatisierten Anlagen. Sie nehmen die Anlagen in Betrieb, reparieren sie und erstellen die technischen Dokumente. Das vielseitige Tätigkeitsgebiet erstreckt sich von der Projektbearbeitung über die Entwicklung bis hin zum Elektromaschinenbau. Neben den handwerklichen Tätigkeiten ist das Ziel der Ausbildung vor allem, den Umgang mit modernen Geräten und Maschinen zu erlernen.

Voraussetzungen

- Technisches Verständnis
- Verständnis für abstrakte Zusammenhänge
- Fähigkeit, sich Dinge räumlich vorzustellen
- Geschickte Hände für genaues Arbeiten
- Geduld, Ausdauer und Konzentrationsfähigkeit
- Teamfähigkeit und Zuverlässigkeit

Ausbildung

Die Lehre dauert 4 Jahre; darin enthalten sind 1–2 Tage pro Woche Berufsfachschule in Baden. Soudronic fördert während der gesamten Ausbildung berufsübergreifende Kompetenzen wie Teamfähigkeit, Arbeitsmethodik, Selbstständigkeit und vieles mehr.

1./2. Lehrjahr

Im 1. und 2. Lehrjahr wird in der Grundausbildung ein breites Fundament an Wissen und Können gelegt. Im Zentrum stehen Arbeitstechniken wie Montieren und Verdrahten von Geräten, Handarbeiten, Aufbauen und Ausmessen von elektrischen Schaltungen, Elektropneumatik und speicherprogrammierbare Steuerungen. Ebenfalls erfolgen Ausbildungen in technischen Abteilungen. Die Lernenden erhalten so umfassende Kenntnisse und Einblicke in verschiedenste fertigungs-technische Prozesse.

3./4. Lehrjahr

Im 3. und 4. Lehrjahr folgen betriebliche Schwerpunktausbildungen in verschiedensten Tätigkeitsgebieten. Bei Soudronic vertiefen die Lernenden ihre Kenntnisse und Fertigkeiten durch exemplarisches Lernen an Produktivaufträgen und Projekten. Für die Umsetzung stehen verschiedene Bereiche zur Auswahl:

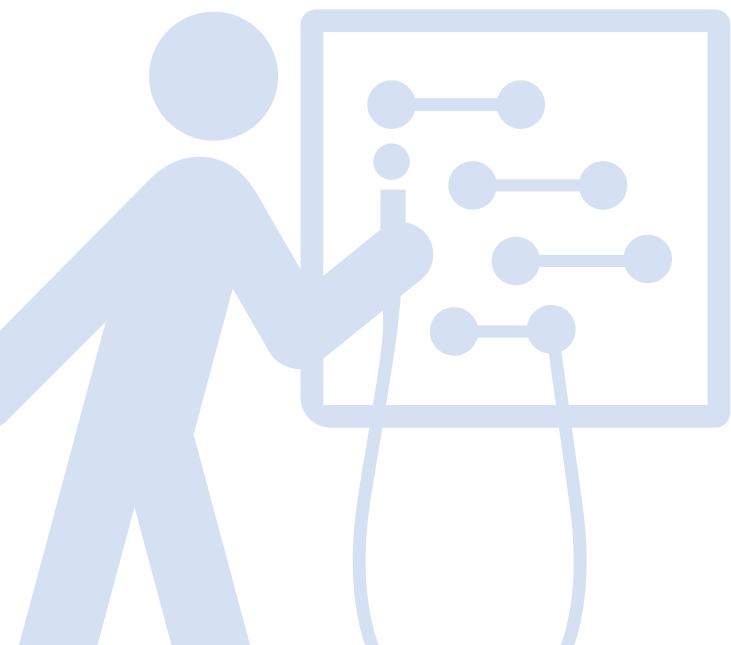
- Prüffeld
- Elektrische Prüfung, Reparatur
- Montage
- Steuerungsbau
- Elektrokonstruktion

Berufsmaturität

Mit bestandener Aufnahmeprüfung oder mit einer Abschlussnote von mindestens 4,4 an der Bezirksschule kann der Berufsmaturitätsunterricht besucht werden. Soudronic unterstützt leistungswillige Lernende, die Berufsmatura zu absolvieren.

Berufliche Perspektiven

Nach Abschluss der Lehre stehen viele Weiterbildungsmöglichkeiten zur Auswahl: Fachhochschulen, Höhere Fachschulen, Höhere Fach- und Führungsausbildungen, permanente Weiterbildung «on the job» usw.





BERUFSBILD

Elektroniker/in EFZ

Das Tätigkeitsgebiet der Elektroniker/innen ist gross und vielfältig. Sie entwickeln und realisieren elektronische Schaltungen und Programme, sie wirken beim Planen und Überwachen von Herstellungsprozessen für Elektronikprodukte mit und erstellen technische Dokumente. Auch das Herstellen und Prüfen von elektronischen Geräten sowie Aufgaben für Inbetriebsetzungen oder Instandhaltungen gehören zum Berufsbild.

Voraussetzungen

- Technisches Verständnis
- Verständnis für abstrakte Zusammenhänge
- Fähigkeit, sich Dinge räumlich vorzustellen
- Geschickte Hände für genaues Arbeiten
- Geduld, Ausdauer und Konzentrationsfähigkeit
- Teamfähigkeit und Zuverlässigkeit

Ausbildung

Die Lehre dauert 4 Jahre; darin enthalten sind 1–2 Tage pro Woche Berufsfachschule in Baden. Soudronic fördert während der gesamten Ausbildung berufsübergreifende Kompetenzen wie Teamfähigkeit, Arbeitsmethodik, Selbstständigkeit und vieles mehr.

1./2. Lehrjahr

Im 1. und 2. Lehrjahr wird in der Grundausbildung ein breites Fundament an Wissen und Können gelegt. Im Zentrum stehen Arbeitstechniken wie Montieren und Verdrahten von Geräten, Handarbeiten, Aufbauen und Ausmessen von elektronischen Schaltungen sowie das Programmieren von Mikrocontrollersystemen. Ebenfalls erfolgen Ausbildungen in technischen Abteilungen. Die Lernenden erhalten so umfassende Kenntnisse und Einblicke in verschiedenste fertigungs-technische Prozesse.

3./4. Lehrjahr

Im 3. und 4. Lehrjahr folgen betriebliche Schwerpunktausbildungen in verschiedensten Tätigkeitsgebieten. Bei Soudronic vertiefen die Lernenden ihre Kenntnisse und Fertigkeiten durch exemplarisches Lernen an Produktivaufträgen und Projekten. Für die Umsetzung stehen verschiedene Bereiche zur Auswahl:

- Steuerungsbau/Printfabrikation
- Prüffeld
- Elektrische Prüfung, Reparatur
- Elektronikentwicklung

Berufsmaturität

Mit bestandener Aufnahmeprüfung oder mit einer Abschlussnote von mindestens 4,4 an der Bezirksschule kann der Berufsmaturitätsunterricht besucht werden. Soudronic unterstützt leistungswillige Lernende, die Berufsmatura zu absolvieren.

Berufliche Perspektiven

Nach Abschluss der Lehre stehen viele Weiterbildungsmöglichkeiten zur Auswahl: Fachhochschulen, Höhere Fachschulen, Höhere Fach- und Führungsausbildungen, permanente Weiterbildung «on the job» usw.





BERUFSBILD

Informatiker/in EFZ

Plattformentwicklung

Informatiker/innen planen, entwickeln und installieren Software. Sie installieren Hardware und Betriebssysteme, entwickeln Programme, Datenbanken oder Webauftritte und betreuen Netzwerke und Server. Sie sorgen dafür, dass PC-Anwender in der Firma reibungslos, schnell und sicher arbeiten können. Dazu erstellen sie Dokumentationen und Schulungsunterlagen und helfen auch bei Problemen weiter.

Voraussetzungen

- Technisches Verständnis
- Logisches Denken, Abstraktionsvermögen
- Kombinationsfähigkeit, rasche Auffassungsgabe
- Kommunikationsfähigkeit, Teamfähigkeit
- Geduld, Ausdauer und Konzentrationsfähigkeit

Ausbildung

Die Lehre dauert 4 Jahre; darin enthalten sind 1–2 Tage pro Woche Berufsfachschule in Baden. Soudronic fördert während der gesamten Ausbildung berufsübergreifende Kompetenzen wie Teamfähigkeit, Arbeitsmethodik, Selbstständigkeit und vieles mehr.

1./2. Lehrjahr

Im 1. Lehrjahr wird an der Berufsfachschule BBB in Baden ein Basislehrjahr absolviert. Zu Beginn des 2. Lehrjahrs werden in der Soudronic Lehrwerkstatt verschiedene Fertigungs- und Prüfverfahren vermittelt. Gleich anschliessend findet die Integration in das interne Informatik-Team statt. Unternehmensorganisation und Informatikstruktur müssen von Grund auf kennengelernt werden. Den Lernenden stehen modernste Infrastrukturen zur Verfügung. Ergänzend werden periodisch externe Einführungskurse besucht.

3./4. Lehrjahr

Die Ausbildung findet hauptsächlich in der Informatikabteilung statt. Mit zunehmenden Kenntnissen werden komplexe Projekte bearbeitet. Mögliche Tätigkeitsgebiete sind:

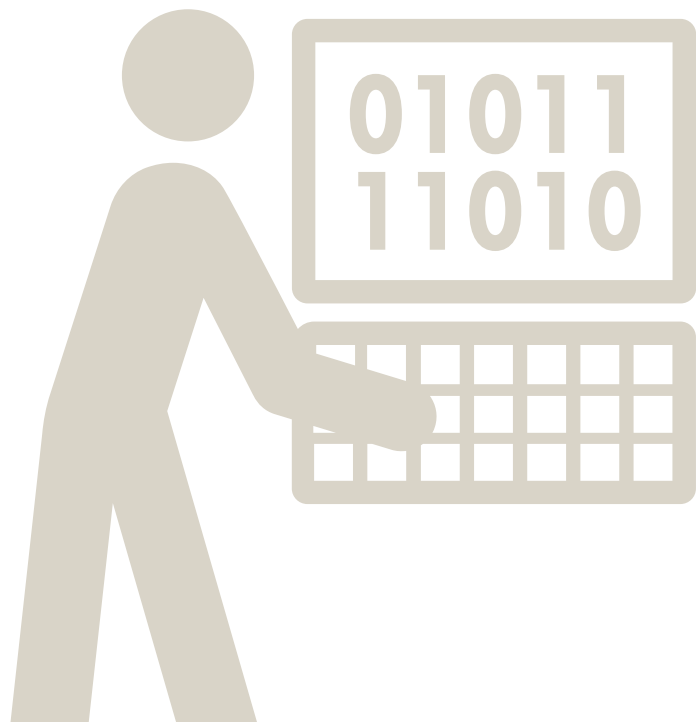
- Hardwarekonfiguration und -installation
- Standardsoftwarekonfiguration
- Datenübertragung und Netzwerke
- Telekommunikationssysteme
- Serverbetreuung

Berufsmaturität

Mit bestandener Aufnahmeprüfung oder mit einer Abschlussnote von mindestens 4,4 an der Bezirksschule kann der Berufsmaturitätsunterricht besucht werden. Soudronic unterstützt leistungswillige Lernende, die Berufsmatura zu absolvieren.

Berufliche Perspektiven

Nach Abschluss der Lehre stehen viele Weiterbildungsmöglichkeiten zur Auswahl: Fachhochschulen, Höhere Fachschulen, Höhere Fach- und Führungsausbildungen, permanente Weiterbildung «on the job» usw.





BERUFSBILD

Kaufmann/Kauffrau EFZ

Unsere kaufmännischen Berufslernenden führen verschiedenste administrative und organisatorische Tätigkeiten aus. Ihre persönlichen Ausbildungsplätze verfügen über modernste Einrichtungen und Infrastrukturen, um ihre vielseitigen und anspruchsvollen Aufgaben ausführen zu können. Dank internationaler Kontakte und Geschäftsbeziehungen rund um die ganze Welt können Fremdsprachen täglich angewendet und vertieft werden.

Berufstypische Tätigkeiten

- Buchhaltungsaufgaben ausführen
- Material und Waren beschaffen (Einkauf)
- Anfragen von Kunden bearbeiten
- Interaktionen mit internen Stellen vom Lehrbetrieb
- Auslieferungen in die ganze Welt sicherstellen
- Korrespondenz erledigen
- Import- und Export-Aufträge bearbeiten
- Aufgaben der Personaladministration wahrnehmen

Voraussetzungen

- Gute Auffassungsgabe und Organisationstalent
- Kontaktfreudig und teamfähig
- Gewohnt exakte, saubere und termingerechte Arbeiten abzuliefern
- Mündliche und schriftliche Sprachgewandtheit in Deutsch sowie Fremdsprachenkenntnisse

Ausbildung

Die Lehre dauert 3 Jahre; darin enthalten sind 1–2 Tage pro Woche Berufsfachschule in Baden. Soudronic fördert während der gesamten Lehrzeit berufsübergreifende Kompetenzen wie Teamfähigkeit, Firmenbezug, Methodenkompetenzen usw., die zu einer spannenden, attraktiven und interessanten Ausbildung beitragen. Mit ergänzenden internen Workshops, der Unterstützung von Ergänzungskursen an der Berufsfachschule mit Fremdsprachenaufhalten etc. sowie der Begleitung obligatorischen überbetrieblichen Kursen zeigt Soudronic ein grosses Engagement für eine umfassende Ausbildung unserer Lernenden.

1./2./3. Lehrjahr

In unseren Abteilungen werden die vorgeschriebenen Lerninhalte, Lernziele und Handlungskompetenzen gemäss Verordnungen vollständig vermittelt:

- Einkauf/Verkauf
- Kundendienst
- Empfang/Telefon
- Finanzbuchhaltung
- Export

Berufsmaturität

Mit bestandener Aufnahmeprüfung oder mit einer Abschlussnote von mindestens 4,4 an der Bezirksschule kann der Berufsmaturitätsunterricht besucht werden. Soudronic unterstützt leistungswillige Lernende, die Berufsmatura zu absolvieren.

Berufliche Perspektiven

Nach Abschluss der Lehre stehen viele Weiterbildungsmöglichkeiten zur Auswahl: Fachhochschulen, Höhere Fachschulen, Höhere Fach- und Führungsausbildungen, permanente Weiterbildung «on the job» usw.





BERUFSBILD

Logistiker/in EFZ

Logistiker/in EFZ sind verantwortlich für die Annahme und Bereitstellung von Waren für die Lagerung oder den Versand. Dazu gehören Tätigkeiten wie das Kontrollieren und Einlagern von Ware, das Verwalten von Lagerbeständen, das sichere und umweltfreundliche Verpacken von Produkten, das Erstellen von Versandpapieren, das Beladen von Fahrzeugen und die Ausführung von Lieferungen gemäss Kundenanforderungen. Es handelt sich um einen vielseitigen Beruf, die ein hohes Mass an Genauigkeit und Organisation erfordert.

Voraussetzungen

- Freude an praktischer Tätigkeit
- Handwerkliches Geschick
- Selbstständigkeit, Qualitätsbewusstsein, Verantwortungsbewusstsein
- Teamfähigkeit und Kontaktfreudigkeit

Ausbildung

Die Lehre dauert 3 Jahre; darin enthalten sind 1–2 Tage pro Woche Berufsfachschule in Baden. Soudronic fördert während der gesamten Ausbildung berufsübergreifende Kompetenzen wie Teamfähigkeit, Arbeitsmethodik, Selbstständigkeit und vieles mehr.

1. Lehrjahr

Zu Beginn der Lehre werden in der Lehrwerkstatt verschiedene Fertigungsverfahren vermittelt. Das Erlernen unterschiedlichster Arbeitstechniken und Prozesse findet in den Logistikabteilungen statt. Die Anwendung der berufsbezogenen Tätigkeiten führt zum Verständnis der umfangreichen internen Abläufe.

2./3. Lehrjahr

Periodisch werden externe Einführungskurse besucht, bei denen spezialisierte Tätigkeiten vermittelt und geprüft werden (z. B. Staplerfahrbewilligung). Durch Abteilungswechsel erhalten die Lernenden nachhaltige Kenntnisse über die Funktionalität innerhalb einer Unternehmung. So durchlaufen unsere Logistiker/innen EFZ während ihrer 3-jährigen Ausbildung folgende Tätigkeitsgebiete:

- Waren entgegennehmen
- Qualitätsprüfungen
- Materialbewirtschaftung
- Waren an Kunden termingerecht ausliefern
- Maschinen transportfähig verpacken (Spedition)

Berufsmaturität

Mit bestandener Aufnahmeprüfung oder mit einer Abschlussnote von mindestens 4,4 an der Bezirksschule kann der Berufsmaturitätsunterricht besucht werden. Soudronic unterstützt leistungswillige Lernende, die Berufsmatura zu absolvieren.

Berufliche Perspektiven

Nach Abschluss der Lehre stehen viele Weiterbildungsmöglichkeiten zur Auswahl: Fachhochschulen, Höhere Fachschulen, Höhere Fach- und Führungsausbildungen, permanente Weiterbildung «on the job» usw.





BERUFSBILD

Polymechaniker/in EFZ

Polymechaniker/innen bearbeiten eine Vielzahl von Werkstoffen. Aus Metallen wie Stahl, Chromstahl oder Aluminium sowie aus Kunststoffen stellen sie Werkzeuge und Bauteile bis hin zu ganzen Produktionsanlagen her. Dabei ist handwerkliches Geschick wichtig, aber vor allem das Programmieren und Fertigen mit computergesteuerten Maschinen. Mit hochpräzisen Mess- und Prüfinstrumenten wird die geforderte hohe Qualität sichergestellt. In den Montageabteilungen bauen und montieren die Lernenden verschiedenste Apparate, Anlagen und Maschinen.

Voraussetzungen

- Technisches Verständnis
- Fähigkeit, sich Dinge räumlich vorzustellen
- Geschickte Hände
- Genaue und sorgfältige Arbeitsweise
- Konzentrationsfähigkeit bzw. Geduld und Ausdauer
- Teamfähigkeit und Zuverlässigkeit

Ausbildung

Die Lehre dauert 4 Jahre; darin enthalten sind 1–2 Tage pro Woche Berufsfachschule in Baden. Soudronic fördert während der gesamten Ausbildung berufsübergreifende Kompetenzen wie Teamfähigkeit, Arbeitsmethodik, Selbstständigkeit und vieles mehr.

1./2. Lehrjahr

Im 1. und 2. Lehrjahr wird in der Grundausbildung ein breites Fundament an Wissen und Können gelegt. Im Zentrum stehen Arbeitstechniken wie Bohren, Drehen, Fräsen an computergesteuerten Maschinen, Schleifen, Messen und Pneumatik. Ebenfalls erfolgen Ausbildungen in technischen Abteilungen; die Lernenden erhalten so umfassende Kenntnisse und Einblicke in verschiedenste fertigungstechnische Abläufe.

3./4. Lehrjahr

Im 3. und 4. Lehrjahr folgen betriebliche Schwerpunktausbildungen in verschiedensten Tätigkeitsgebieten. Bei Soudronic vertiefen die Lernenden ihre Kenntnisse und Fertigkeiten durch exemplarisches Lernen an Produktivaufträgen und Projekten. Für die Umsetzung stehen verschiedene Bereiche zur Auswahl:

- Teilefertigung
- Montage
- Konstruktion
- Metallurgisches Labor
- Technische Versuchsabteilung, Entwicklung
- Steuerungsbau

Berufsmaturität

Mit bestandener Aufnahmeprüfung oder mit einer Abschlussnote von mindestens 4,4 an der Bezirksschule kann der Berufsmaturitätsunterricht besucht werden. Soudronic unterstützt leistungswillige Lernende, die Berufsmatura zu absolvieren.

Berufliche Perspektiven

Nach Abschluss der Lehre stehen viele Weiterbildungsmöglichkeiten zur Auswahl: Fachhochschulen, Höhere Fachschulen, Höhere Fach- und Führungsausbildungen, permanente Weiterbildung «on the job» usw.



Wie bewerbe ich mich bei Soudronic?

Du gelangst via verschiedener Internetseiten wie Yousty und LENA sowie über unsere eigene Webseite soudronic-berufsbildung.ch auf unsere Lehrstelleninserate. Du kannst dich online für eine Schnupperlehre oder eine freie Lehrstelle bewerben. Die Kommunikation wickeln wir über die Bewerbungsplattform «jobalino» ab.

Du benötigst für den Zugang auf «jobalino» ein von dir selbst gewähltes Passwort. Nachdem du deine Bewerbung eingesendet hast, erhältst du E-Mails von «Soudronic Berufsbildung»: Falls du keine E-Mail erhältst, überprüfe unbedingt auch deinen Spam-Ordner.





Die einzelnen Schritte im Überblick:

1 Schnupperlehre

Wir möchten dich persönlich kennenlernen, deshalb möchten wir, dass du zuerst eine Schnupperlehre bei uns machst.

2 Bewerbung

Wenn es dir bei uns gefallen hat, bewirb dich auf deine gewählte Berufslehre.

Anmerkung: Deine schulische Leistungsfähigkeit spielt eine wichtige Rolle. Daher benötigen wir ergänzend zu den Schulzeugnissen die Resultate einer Grundlagenuntersuchung wie Check S2, Basic-Check, Multi-Check, Stellwerk oder andere.

3 Eignungsuntersuchung

Sobald wir deine Bewerbung erhalten haben, werden wir diese prüfen und dich über weitere Schritte informieren.

Für weitere Details besuche unsere Webseite:
soudronic-berufsbildung.ch

Kontakt

Soudronic AG
Thomas Schlatter
Leiter Berufsbildung
Industriestrasse 35
8962 Bergdietikon
Telefon 044 743 61 45
thomas.schlatter@soudronic.com

Weitere Infos

Introvideo Soudronic
Berufsbildung



